



RTM FECHA ACORDO PARA OFERECER PLATAFORMA DA MONKEY PARA SEUS CLIENTES

Parceria vai democratizar a oferta de crédito para pequenas e médias empresas.



André Mello, Diretor Geral da RTM

A RTM fechou acordo com a Monkey para oferecer o produto da startup para os mais de 500 clientes da sua base, de forma fácil e segura. A parceria prevê a venda da plataforma da Monkey, pela RTM, para um número mínimo de instituições financeiras em troca de uma participação minoritária no capital da fintech de crédito.

O objetivo é que a Monkey expanda seu mercado e ganhe musculatura; e os bancos acesso a um ambiente seguro e escalável de negociação. Por ser online, a plataforma permite que as instituições financeiras digitalizem esse produto. O Banco Pine foi o primeiro a adotar a tecnologia.

A Monkey é uma empresa de negociação de recebíveis totalmente online, criada em julho de 2017 por Gustavo Muller e Bruno Oliveira, tendo como investidores a Wayra-Telefonica e Marcelo Maisonnave. Nasceu com o propósito de dar financiamento mais barato e em maior volume a cadeia de fornecedores de grandes empresas. Graças à tecnologia, podem antecipar seus títulos de recebíveis, numa espécie de leilão, a uma taxa de juros muito semelhante à das grandes empresas para as quais fornecem seus produtos e serviços.

“Os investidores, do outro lado do balcão digital, não enxergam quem está vendendo. Eles precificam e compram o risco das grandes empresas, em um ambiente mais formal. Por isso a taxa cai”, explica Gustavo Muller, sócio-fundador da Monkey. “Quando os bancos começarem a utilizar nossa plataforma, todos ganham. Como todo o processo é digital, os custos naturalmente vão cair, barateando, por sua vez, a taxa de juros cobrada dos pequenos e médios.”

Para o Diretor Geral da RTM, André Mello, a Rede está sempre preocupada em oferecer soluções que tragam agilidade e segurança ao mercado. A parceria é fruto do programa de inovação Desafio RTM, lançado em 2017, que contou com a parti-

cipação de 53 startups e resultou na parceria com a Monkey. “Trata-se de uma solução inovadora no modelo de negócio, que auxilia o mercado financeiro como um todo, além de beneficiar pequenas e médias empresas com uma nova opção de fonte de recurso financeiro, contribuindo para a retomada de crescimento da economia brasileira. Disponibilizamos a infraestrutura tecnológica necessária, bem como serviços de gerenciamento, monitoramento, segurança e disponibilidade do ambiente. Nosso principal diferencial é oferecer um meio de comunicação no qual o cliente dispõe de confiança e total segurança para realizar suas operações”, afirma o executivo.



Gustavo Muller, sócio-fundador da Monkey

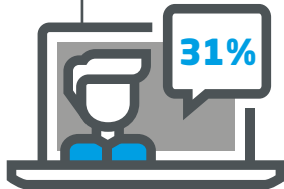
CLIENTES APROVAM DESEMPENHO DA RTM

Para avaliar a imagem e a força da sua marca no mercado, bem como aferir a satisfação dos usuários em relação aos produtos e serviços oferecidos, comunicação, canais de atendimento e suporte, a RTM, através do Instituto H2R Pesquisa, aplicou, no final de 2017, pesquisa numa amostra de bancos, corretoras, distribuidoras, assets e instituições de meio de pagamentos. Foram ouvidas 145 pessoas entre gestores de TI e Telecom e representantes técnicos das instituições usuárias distribuídas por todo território nacional, com maior concentração nos estados de São Paulo e Rio de Janeiro.

Confira os resultados:

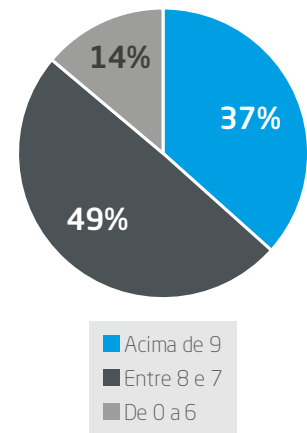
TOP OF MIND

A RTM foi a marca mais lembrada como provedora de serviços de infraestrutura em tecnologia e telecomunicações para o mercado financeiro brasileiro, garantindo posição de destaque ao ser citada espontaneamente por 31% dos entrevistados.

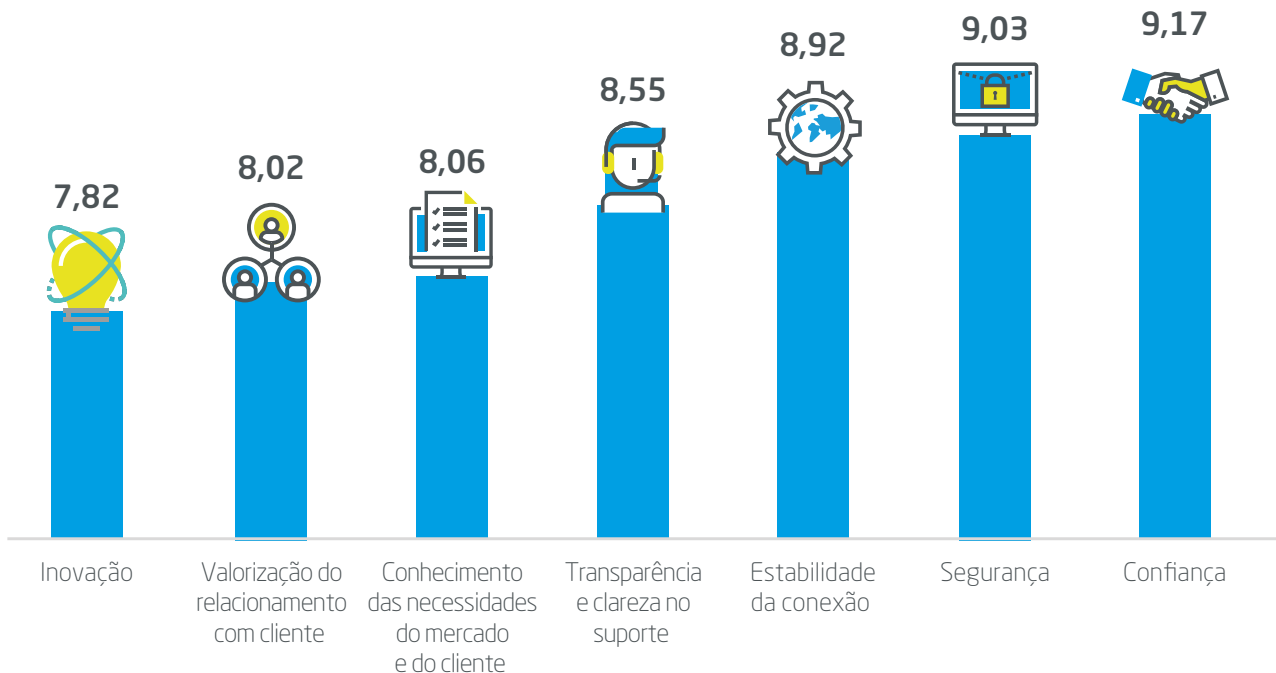


DESEMPENHO

A avaliação geral de desempenho da RTM é extremamente positiva, tendo 37% da amostra dado notas acima de nove pontos. A solidez da marca é sustentada pela qualidade dos serviços prestados, com a imagem fortemente associada ao excelente atendimento, confiabilidade nos serviços e relacionamento com os clientes.

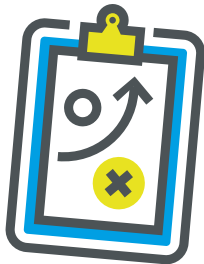


PONTOS FORTES



OPORTUNIDADES DE MELHORIA

Trinta e cinco por cento não identificaram nenhum ponto fraco. Para 21% há uma certa insatisfação em relação aos preços praticados. Enquanto 10% não souberam responder.

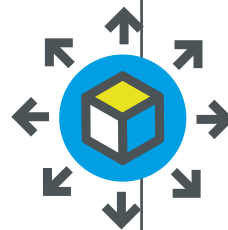


Produtos e serviços Avaliação

rtm voz (telefonia IP)	9,25
rtm SWIFT	9,09
rtm trade solution	9,00
rtm voz (LP - hotline)	8,89
rtm site de contingência	8,80
rtm rede financeira	8,77
rtm rede corporativa	8,57
rtm cloud server	8,50
rtm hub	8,38
rtm data center	8,20
rtm internet segura	8,17

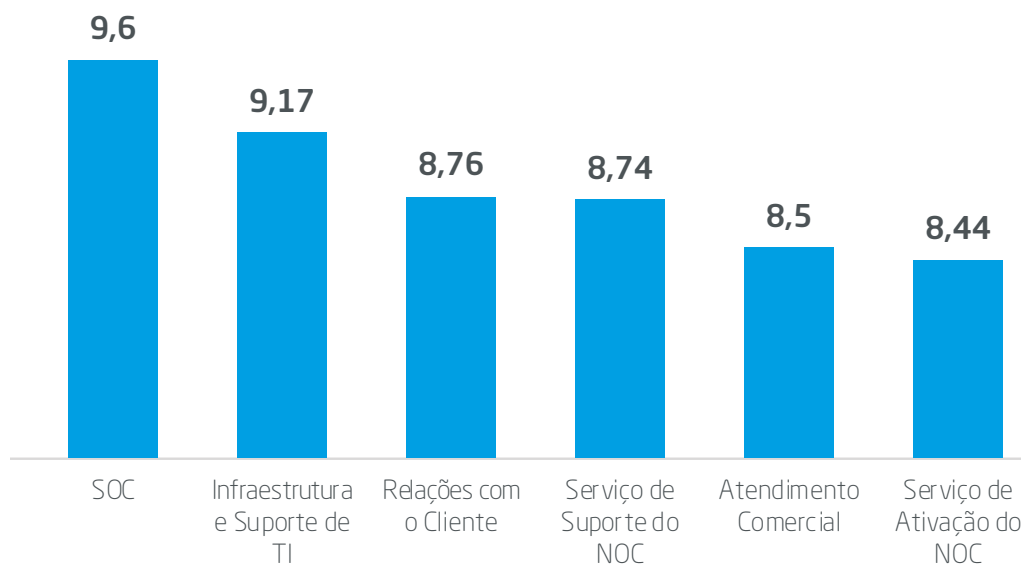
PRODUTOS E SERVIÇOS

Os serviços e produtos da RTM foram avaliados apenas pelos clientes que os utilizam. De modo geral, todos têm uma avaliação positiva, com destaque para os serviços de voz, Service Bureau para acesso à rede SWIFT, rtm trade solution e hotlines (LPs).



CANAIS DE ATENDIMENTO

Cada canal de atendimento da RTM foi avaliado somente entre os usuários que utilizam o serviço. Todos receberam avaliação positiva, com notas superiores a 8,4.



Sua empresa precisa atender a Circular 3.765 do Bacen?

Não se preocupe! A RTM tem a solução completa para adequação junto à CIP, sem complicação.

Saiba mais: www.rtm.net.br | comercial@rtm.net.br





PROGRAMA DARWIN STARTER ABRE INSCRIÇÕES PARA BATCH #4

Com a parceria de RTM, B3, Neoway e CNseg, já estão abertas as inscrições para a quarta edição do Darwin Starter 2018, programa de aceleração de startups das verticais de Telecom/TI, Fintech, Insurance e BigData, realizado em São Paulo e em Florianópolis, na sede da ACATE, simultaneamente.

Com duração de quatro meses, o programa oferece às mais promissoras startups aporte financeiro no valor de R\$170 mil, mentoria, acesso ao mercado, capacitação, entre outros benefícios para ajudar a acelerar o crescimento de seus negócios.

O objetivo é atrair empreendedores que buscam resolver problemas reais nos mercados em que atuam. A expectativa é selecionar entre 10 e 15 empresas, de qualquer estado brasileiro.



Estrutura disponível para as startups no prédio da ACATE

O QUE O DARWIN STARTER OFERECE:

- Investimento de R\$ 170 mil por startup acelerada;
- Acompanhamento com uma rede altamente qualificada de mentores;
- Metodologia própria para crescimento do negócio;
- Coworking, ferramentas e serviços;
- Acesso à comunidade de empreendedores.



Mais informações no site
<http://darwinstarter.com.br/>



Informativo mensal da Rede de Telecomunicações para o Mercado

Editado pela Assessoria de Comunicação • rtm.net.br • [in/company/rtm](https://www.linkedin.com/company/rtm) • [f/RTMtelecom](https://www.facebook.com/RTMtelecom) • [y/RTMtelecom](https://www.youtube.com/RTMtelecom)
Relações com Cliente: (21/11) 2102-7828 • NOC: 0800 704 1021
SP: Rua Líbero Badaró, 377 - 11º e 22º andares • Tel.: (11) 2102-7860
RJ: Av. República do Chile, 230 - 7º andar • Tel.: (21) 2102-7860