



DESAFIO RTM: PROGRAMA PARA SELECIONAR STARTUPS COM FOCO NO MERCADO FINANCEIRO

A RTM lançou no dia 13 de fevereiro, o programa Desafio RTM, com apoio do Fintechlab, hub de conhecimento, conexão e advisory sobre o mercado de Fintechs nacional, cujo objetivo é descobrir startups que tenham soluções aplicáveis ou adaptáveis para o mercado financeiro, que possam ser disponibilizadas em sua rede ou cloud privada com toda segurança e alta taxa de disponibilidade exigidas pelos serviços de missão crítica.

Para participar, a startup precisa integrar as verticais de negócios de Fintech, Telecomunicações, Tecnologia da Informação e Conectividade e estar em estágio de teste comercial, operacional, crescimento (base de cliente/volume)



André Mello, Diretor
Geral da RTM

ou expansão (novos produtos/mercados).

Desde o processo de seleção, os empreendedores são incentivados a pensar um pouco mais sobre seu negócio para o mercado financeiro. Passando de fase, eles têm mais contato com os executivos da RTM para discutir se suas propostas fazem realmente sentido. Ao se classificar para a final, o empreendedor começa a se relacionar com todos os departamentos. Nessa etapa, a solução será colocada à prova para descobrir se atende aos requisitos de negócio.

Na primeira etapa, a RTM selecionará as startups por meio de avaliação de um questionário. Essas empresas serão avaliadas por

um grupo de executivos nos seguintes quesitos: qualificação da equipe, potencial de geração de valor, capacidade de entrega, grau de inovação e viabilidade técnica para ganho de escala. Na sequência, as mais qualificadas terão a oportunidade de se apresentar para uma seção de pitch e entrevistas. Por fim, até dez startups seguirão para a fase de concepção do projeto, recebendo apoio de mentores da RTM no desenvolvimento da solução e auxiliando na resolução dos maiores desafios. As startups ▶



Responsabilidade Social

► que tiverem uma experimentação bem-sucedida terão a oportunidade de ter a RTM como parceira ou investidora estratégica.

Para o Diretor Geral da RTM, André Mello, o mercado de startups no Brasil está aquecido. “Estamos otimistas de que vamos receber muitas ideias.

O empreendedorismo brasileiro é muito criativo. O potencial que esses jovens têm de gerar soluções é gigantesco. Por isso, queremos aproveitar

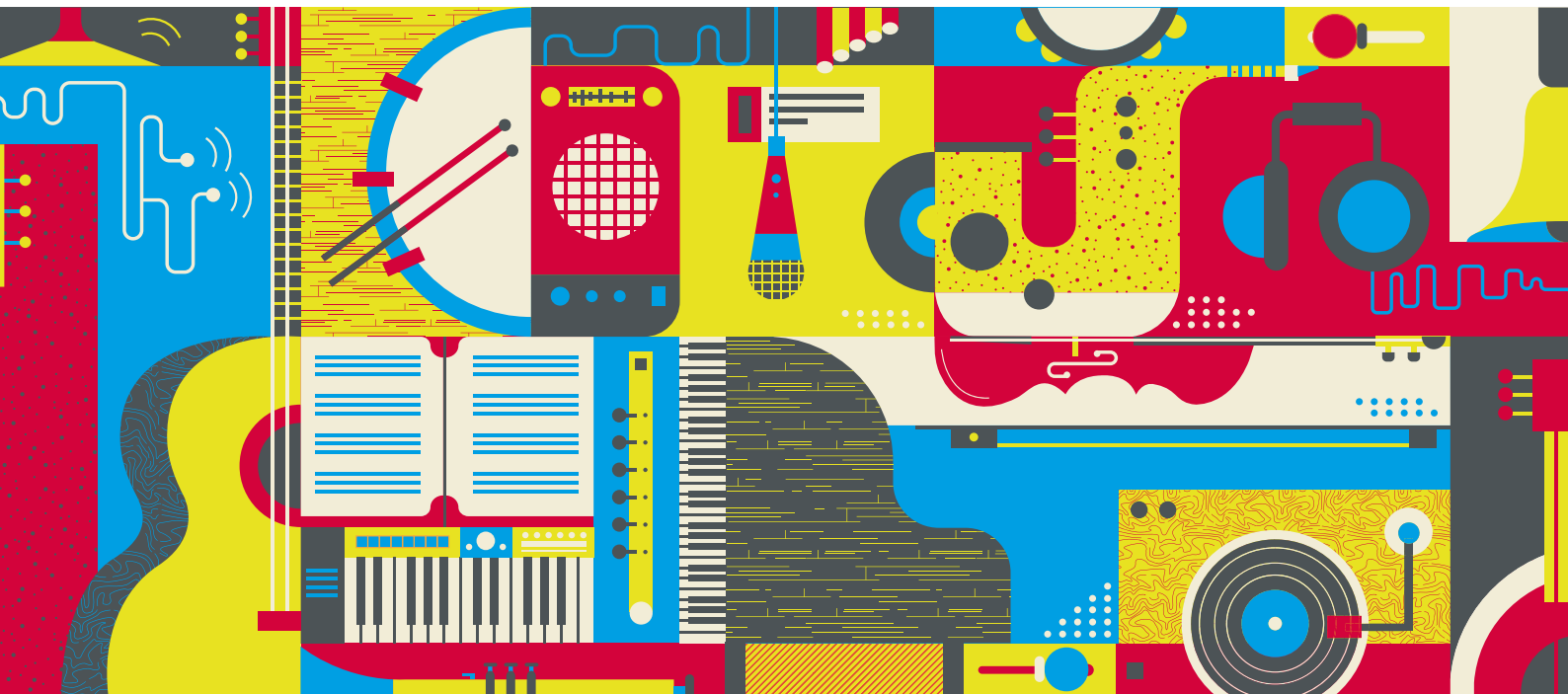


esse relacionamento para conseguir entregar inovação cada vez mais rápido e de boa qualidade para os nossos clientes. Além disso, é uma relação de troca muito saudável. A experiência faz com que o empreendedor saia do programa com uma visão de mercado madura e aprimorada. Por outro lado, aprendemos muito também nesse meio. Fico pessoalmente empolgado em estar em um ambiente com startups, é algo inovador, criativo e contagiante. Essa integração nos obriga a pensar fora da caixa e nos impulsiona a buscar cada vez mais a inovação que produz transformações”, conclui Mello.

O Desafio é mais uma iniciativa do Conecta RTM, programa de inovação aberta, que visa interagir com o ecossistema tecnológico para promover a inovação nos negócios, antecipar tendências e mudanças no mercado, identificar oportunidades de novos produtos e serviços, gerando valor agregado para os clientes.

As empresas poderão se inscrever no site do programa até o dia 20 de março. O resultado será divulgado em maio. Os clientes que quiserem indicar startups para participar do programa devem entrar no site www.rtm.net.br/desafio.

RTM APOIA PROJETOS MUSICAIS PARA CRIANÇAS E ADOLESCENTES CARENTES



Comprometida com ações de responsabilidade social, a RTM está patrocinando em 2017 dois projetos voltados para crianças e adolescentes de classes menos favorecidas nas cidades do Rio de Janeiro e Florianópolis. São eles: a

“Escola de Música e Cidadania”, beneficiando cerca de 100 alunos do ISAI – Instituto Sociedade Amante da Instrução, e “No Caminho da Arte Cidadã”, que atende aproximadamente 90 crianças e adolescentes.

Para a RTM, promover a cultura e a arte, incentivando a adoção de práticas que auxiliem o desenvolvimento sustentável, respeitando a diversidade e promovendo a redução das desigualdades sociais é o caminho para a construção de uma sociedade mais justa.



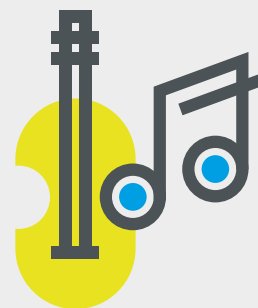
Responsabilidade Social

CONHEÇA OS PROJETOS

No Caminho da Arte Cidadã



Criado pela Associação Filarmônica Camerata Florianópolis, é destinado a crianças e adolescentes que frequentam os Centros de Convivência de Fortalecimento de Vínculos; e/ou alunos da rede municipal de ensino e da APAE; ou ainda crianças e adolescentes atendidos em instituições de amparo social, cujo acesso aos bens culturais é limitado.



Prevê educação musical através de aulas de teoria musical, musicalização e instrumentos de corda para cerca de 90 alunos, além de apresentações e concertos com grupos da Filarmônica Camerata.

Sobre a Associação Filarmônica Camerata Florianópolis

Tem por missão a busca constante de aprimoramento artístico-musical, em um ambiente que privilegie o respeito mútuo, coleguismo, respeito à hierarquia, de forma a levar ao público espetáculos de bom nível, contribuindo com o crescimento da cultura local e a democratização do acesso à música através de concertos populares e ensino de música. Mais informações em www.camerataflorianopolis.com.br

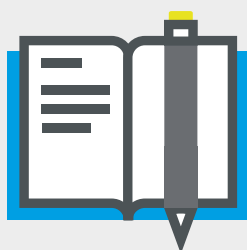
Escola de Música e Cidadania

Desenvolvido pela ONG Agência do Bem, o polo da Escola de Música e Cidadania, localizado no Instituto Sociedade Amante da Instrução - ISAI, contempla cerca de 100 crianças e jovens do 2º ao 4º ano do Ensino Fundamental, no Rio de Janeiro. A metodologia de ensino utiliza a música como meio de inclusão social. São ministradas aulas de canto e coral, oficina criativa e teoria musical, além de musicalização.



Sobre a ONG Agência do Bem

A Agência do Bem é uma Organização da Sociedade Civil de Interesse Público-OSCIP, reconhecida pelo Ministério da Justiça, sem fins lucrativos e sem finalidade religiosa ou político-partidária, fundada em 2005. Sua missão é promover o desenvolvimento humano visando à cidadania plena de populações de baixa renda, através da educação, de forma transparente e sustentável. Mais informações em <http://www.agenciadobem.org.br>



Sobre o ISAI - Instituto Sociedade Amante da Instrução

Fundado em 1829, o ISAI atende 190 crianças de 5 a 11 anos, da educação infantil ao quinto ano, com aulas no período integral. Além das matérias convencionais os alunos recebem quatro refeições diárias, atendimento psicológico, pedagógico, odontológico, médico, material escolar e didático, uniformes e atividades extras, através dos mais variados voluntários que proporcionam aulas de inglês, música, artesanato, teatro, etc.



RTM E WINCO AMPLIAM PARCERIA PARA OFERTA DO WTM FINANCIAL PARA THOMSON REUTERS

Sempre empenhada em agilizar as operações do setor financeiro, a RTM expandiu sua parceria com a Winco, empresa de tecnologia com foco em

soluções de segurança de informação, conectividade e sistemas de alta performance. Pelo acordo firmado, a RTM, além de disponibilizar o WTM Financial, que provê gravação e controle de uso centralizado do Skype como ferramenta de comunicação corporativa, passa a oferecer o WTM para Thomson Reuters.

O novo serviço permite o armazenamento e consulta de conversas do Eikon Messenger da Thomson Reuters através da rede privada da RTM, dispensando servidores ou softwares nas estações de trabalho. Os históricos são disponibilizados para consulta através de um portal de gerência. O uso da solução garante o atendimento de normas do Banco Central, da CVM e da BM&F Bovespa. Quando utilizado em conjunto com o WTM Financial, permite a busca simultânea de conversas nos históricos de Skype e de Eikon Messenger.

Usuária, desde 2015, do serviço

WTM Financial, a CM Capital Markets CCTVM foi uma das primeiras instituições a contratar também o serviço WTM para Thomson Reuters. De acordo com o Coordenador de Redes e Sistemas da Corretora, Bruno Barbato, a solução facilitou o dia a dia da instituição. "A integração da interface com o já contratado WTM Financial Skype nos proporcionou uma tela única para administração, facilitou a busca pela informação (gravações), otimizando a rotina do departamento responsável pelo controle da empresa. O uso dos serviços, com hospedagem na RTM, nos garante segurança e privacidade no tráfego da informação, dois itens fundamentais quando falamos de mercado financeiro, principalmente quando lidamos com uma solução Cloud.", conclui Barbato.

Para mais informações, entre em contato com o seu consultor de negócios ou pelo e-mail comercial@rtm.net.br

Sobre a empresa



Fundada em 1997, a Winco é uma empresa de tecnologia 100% nacional com foco em soluções de segurança da informação e de conectividade TCP/IP.

Contando com escritórios no Rio de Janeiro e em São Paulo, a Winco desenvolve soluções de segurança e controle de acesso à Internet, tais como o Winconnection, Winco DDNS, Winco Talk Manager e NetProtection.

Recursos e benefícios da solução

O que oferece:

- Armazenamento ilimitado de conversas feitas pelo Eikon Messenger, por até 65 meses;
- Gravação incorporada à plataforma, mesmo quando usada em dispositivos móveis;
- Hospedagem e operação feitas pela RTM, com alta disponibilidade e confiabilidade;
- Acesso ao portal de gerência através da extranet financeira da RTM, garantindo segurança às informações;
- Múltiplos logins administrativos com diferentes permissões (visualização, configuração ou ambos);
- Busca e visualização de chats e anexos pelo portal de gerência, incluindo:
 - Pesquisa de chats por participante, período e palavra-chave;
 - Pesquisa unificada de chats de Eikon Messenger e Skype, caso o cliente seja assinante do serviço WTM Financial.



Informativo mensal da Rede de Telecomunicações para o Mercado

Editado pela Assessoria de Comunicação • rtm.net.br • in/company/rtm

Relações com Cliente: (21/11) 2102-7828 • NOC: 0800 704 1021

SP: Rua Líbero Badaró, 377 - 11º, 22º, 25º e 26º andares • Tel.: (11) 2102-7860

RJ: Av. República do Chile, 230 - 7º andar • Tel.: (21) 2102-7860