



## CONECTA RTM, SEU CANAL COM O FUTURO

O mês de agosto marcou o lançamento do Programa Conecta RTM, que tem como premissa fomentar grandes ideias, proporcionar um ambiente criativo para colaboração e troca de experiências, estimular e auxiliar o empreendedorismo, trazendo inovação. O objetivo é criar um ecossistema cooperativo reunindo fornecedores, parceiros, clientes, centros de pesquisa, startups e jovens visionários que compartilhem conhecimento e unam forças para enriquecer e agilizar o processo de concepção e desenvolvimento de soluções de tecnologia para o mercado financeiro.

Para o Diretor Geral da RTM, André Mello, o projeto é uma tendência natural da era digital e está em sintonia com a essência da empresa, que é fruto de uma ideia pioneira - "A RTM foi criada em 1997 a partir de uma necessidade de melhorar os serviços de telecomunicação do mercado. Foi um marco na época. Trouxe praticidade, agilidade e segurança às instituições financeiras, que passaram a realizar suas operações em ambiente de nuvem privada, quando ainda não se falava nisso. Inovação, portanto, está no DNA da empresa.

Hoje, não há mais espaço para trabalhar sozinho. Mudanças nos setores de TI e Telecomunicações acontecem numa velocidade avassaladora. Desta forma, acredito que um ecossistema aberto é fundamental para o futuro das organizações. Ampliar o olhar dos colaboradores da RTM para o mundo certamente é o caminho para trazer rapidamente contribuições em prol de um setor financeiro moderno, cada vez mais dinâmico, ágil e seguro", conclui.



André Mello, Diretor Geral da RTM



>> Confira a seguir as principais iniciativas do programa.



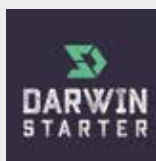
DE CARA NOVA



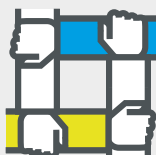
PARCERIA STARTUP FARM



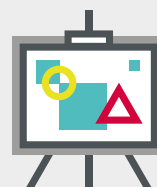
COMITÊ INTERNO DE INOVAÇÃO E CANAL INOVE



PROGRAMA DARWIN STARTER



VERTICAL CONECTIVIDADE NA ACATE



CONFERÊNCIAS



## DE CARA NOVA

Com o lançamento do Programa Conecta RTM, a Rede aproveita para anunciar posicionamento mais abrangente e identidade visual mais jovem e moderna. Essa mudança reflete a essência da marca e traz seus principais atributos: tecnologia, segurança, inovação e relacionamento.

O intuito é associar a RTM a ideias e soluções e não somente a produtos, mostrando que a empresa passa a ter uma função bem mais ampla: não se

trata apenas de fornecedora de serviços de telecomunicações e TI, mas de uma grande integradora entre o mercado financeiro e o ecossistema tecnológico.

Mais do que prestar um atendimento diferenciado e buscar excelência operacional, a nova comunicação pretende humanizar as relações: incentivar o empreendedorismo, estar perto dos usuários, trocar ideias, promover experiências, apresentar as novas

tecnologias, discutir abertamente as tendências e abrir espaço para que o cliente seja agente ativo na criação de produtos e serviços.

A tipografia ganhou em modernidade, as cores foram suavizadas, sem perder de vista a confiança e a solidez fortemente reconhecidas, com a adoção de grafismo representado por elipses que remetem à multiplicação de conexões entre a RTM e o ecossistema tecnológico.

## PARCERIA STARTUP FARM

A RTM é parceira da aceleradora Startup Farm no seu 17º programa de aceleração, que será realizado de 10 de setembro a 20 de outubro no Campus São Paulo, espaço do Google. O foco desta edição são startups ligadas a temas de tecnologia.

Pelo acordo firmado, a RTM participa na seleção das startups participantes e oferece profissionais para realizar mentorias durante o processo. Ao final, RTM e Farm promoverão evento com tema ainda a ser definido de acordo com interesse do mercado.

Para o Diretor Geral da RTM, André Mello, a iniciativa vai ao encontro da filosofia da empresa de buscar soluções tecnológicas que agreguem valor aos clientes.

Depois de uma seleção criteriosa de mais de 1000 startups, foram escolhidas 11 empresas para participar do programa, que está dividido em duas fases.

A primeira dura cinco semanas, na qual os jovens empreendedores participarão de uma série de atividades imersivas para validar o modelo de negócio, sendo preparados para gerenciar o crescimento da empresa. As startups também serão apresentadas a uma rede estratégica de mentores e investidores, que podem se tornar parceiros. Aquelas que tiverem melhor desempenho nas atividades

terão a oportunidade de se apresentar ao mercado durante a Futurecom, evento de telecomunicações, internet e tecnologia da América Latina, que acontece entre os dias 17 e 20 de outubro, no Transamerica Expo em São Paulo.

Já na segunda etapa, as empresas terão acompanhamento, por até dois anos, na captação de investimentos e evolução das métricas.



# PROGRAMA DARWIN STARTER

RTM, Cetip, CNSeg e Neoway se uniram para participar do Darwin Starter 2016, programa de aceleração de empresas inovadoras, criado pela CVentures com o apoio da Fundação CERTI e do Sebrae, com foco nos segmentos de Insurance, BigData, Fintech e Telecom/TI.

Realizado em Florianópolis, o programa tem duração de seis meses e prevê a seleção de 10 a 15 projetos. As mais promissoras startups receberão aporte financeiro no valor de R\$170 mil, mentoria, acesso ao mercado, capacitação, entre outros benefícios para ajudar a acelerar o crescimento de seus negócios.

As inscrições estão abertas para todo território nacional entre 15 de agosto e 18 de setembro, e podem ser feitas pelo site [www.darwinstarter.com.br](http://www.darwinstarter.com.br).

Confira, a seguir, entrevista com o coordenador do Darwin Starter e gerente de Novos Negócios da Cventures, Marcos Mueller.

## Que tipo de Startup pode participar do programa?

Startups em fase inicial ou crescimento que já possuam algo passível de ser levado ou apresentado ao mercado. É necessário que a empresa esteja devidamente constituída, com CNPJ ativo, para participar do processo de aceleração.

## Quais critérios serão avaliados durante o processo de seleção?

Os critérios que possuem mais peso são: equipe



**Marcos Mueller,**  
Coordenador do  
Darwin Starter

(qualificação e a complementariedade), mercado (tamanho da oportunidade) e negócio (produto ou serviço oferecido). Também serão considerados maturidade do projeto, sinergia da equipe, taxa de crescimento, entre outros.

## E o valor do investimento?

A Darwin investe R\$170 mil por 12% da startup. Pode haver variação em casos excepcionais, porém este será o cenário de praticamente todas as empresas. É importante deixar claro que sempre seremos minoritários. As empresas que apresentarem boa performance ao longo do programa poderão receber recursos complementares ou follow-on.

## Quais benefícios serão oferecidos?

Além de estarmos no "olho do furacão" (em um dos principais polos tecnológicos do Brasil), contamos com uma extensa rede de contatos. Parceiros, empreendedores, investidores e especialistas em diversas áreas estarão disponíveis para dar feedback e acompanhamento. O programa também conta com espaço físico, assessoria jurídica, acompanhamento psicológico, assistência contábil, capacitação em áreas necessárias e ferramentas para auxiliar o desenvolvimento da startup. Somados, oferecemos mais de R\$500 mil em benefícios de parceiros, além do investimento de R\$170 mil.

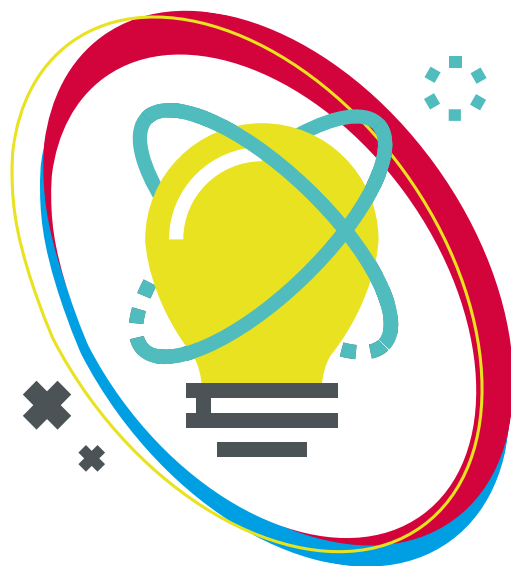


**Mentoria de startups**  
no programa de  
aceleração

# COMITÊ INTERNO DE INOVAÇÃO

A RTM mantém um Comitê interno de Inovação, que se reúne quinzenalmente para analisar e discutir tendências nos segmentos de TI e telecomunicações. O grupo trabalha os temas mais importantes da atualidade sempre com o olhar no futuro. A ideia é entender as necessidades do

mercado financeiro e focar no contexto em que os clientes estão inseridos. Coordenado pelo Diretor Geral da RTM, André Mello, seu objetivo é gerar e incentivar novas ideias, avaliando a viabilidade de implementação, despreendendo-se de paradigmas preexistentes.



## CONFERÊNCIAS

A RTM promoverá encontros com grandes nomes do mercado para promover a troca de conhecimento. Uma maneira de estimular a inovação por meio de debates sobre as mais recentes tendências do setor. O objetivo é manter os usuários sempre bem informados acerca das novas tecnologias.

## SEÇÃO INOVE

Um novo canal de comunicação foi aberto para os usuários. A homepage da extranet já apresenta uma seção chamada Inove. O objetivo é escutar o cliente, conhecer seus problemas, estimular a troca de ideias, receber sugestão de temas de interesse do setor para organização de eventos, gerando inovação e valor compartilhado.

A qualquer momento pode surgir uma novidade aplicada ao cotidiano. Para isso, é preciso ter um espaço para exercitar a capacidade criativa, explorar possibilidades e compartilhar. Utilizar o cliente para aprimorar o negócio não apenas através de pesquisas, mas principalmente na construção de novas soluções em prol do mercado financeiro.



## VERTICAL CONECTIVIDADE NA ACATE

Estimular o relacionamento entre empresas do mesmo setor. Esse é o principal objetivo das verticais promovidas pela ACATE (Associação Catarinense de Empresas de Tecnologia). E a RTM, como especialista em Telecom/TI, participará da vertical de Conectividade.